



SACHSEN-ANHALT



OTTO VON GUERICKE
UNIVERSITÄT
MAGDEBURG



MEDIZINISCHE FAKULTÄT
UNIVERSITÄTSKLINIKUM MAGDEBURG A.Ö.R.



EUROPÄISCHE UNION
ESIF
Europäische Struktur- und
Investitionsbank

HIER INVESTIERT EUROPA
IN DIE ZUKUNFT UNSERES LANDES.

www.europa.sachsen-anhalt.de

EEG-basierte Tele-Neurologie

H. Hinrichs

Klinik für Neurologie, Otto von Guericke-Universität Magdeburg

Herausforderungen des Gesundheitswesens

- Alternde Bevölkerung
- Medizinische Versorgung auf dem Land
- Steigende Kosten

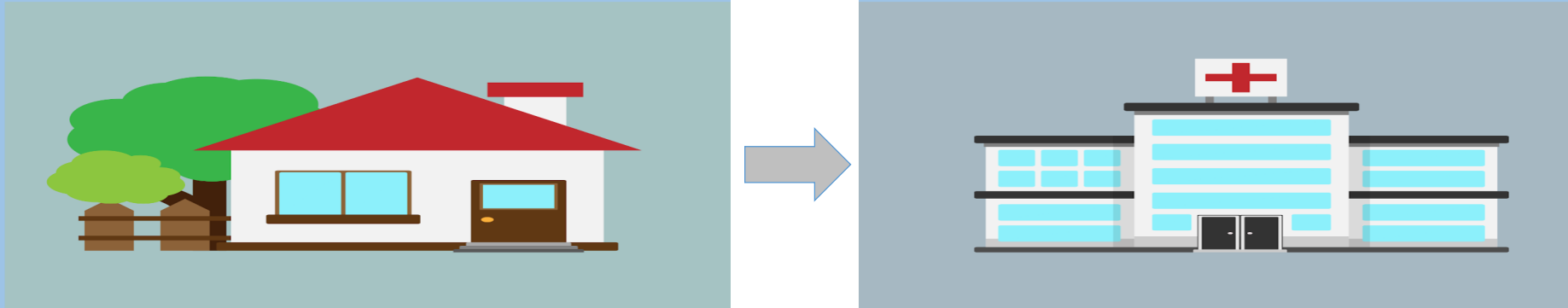


Vorschlag: Neurologisches Tele-Monitoring

EEG-basiertes Telemedizin-Konzept

Periphere EEG-Registrierung

Zentrale Datenhaltung und Auswertung



BigData/AI → neuartige Diagnose- und Prognoseverfahren



Aufzeichnung in Klinik
1000 €/Tag



Aufzeichnung in Häuslichkeit
50 €/Tag

Zentrales Element:

Neue mobile EEG(+EKG)-Haube mit Trockenelektroden (**F1-Haube**)

→ Patient kann EEG-Haube ohne Unterstützung von Fachpersonal selbst aufsetzen und bedienen.



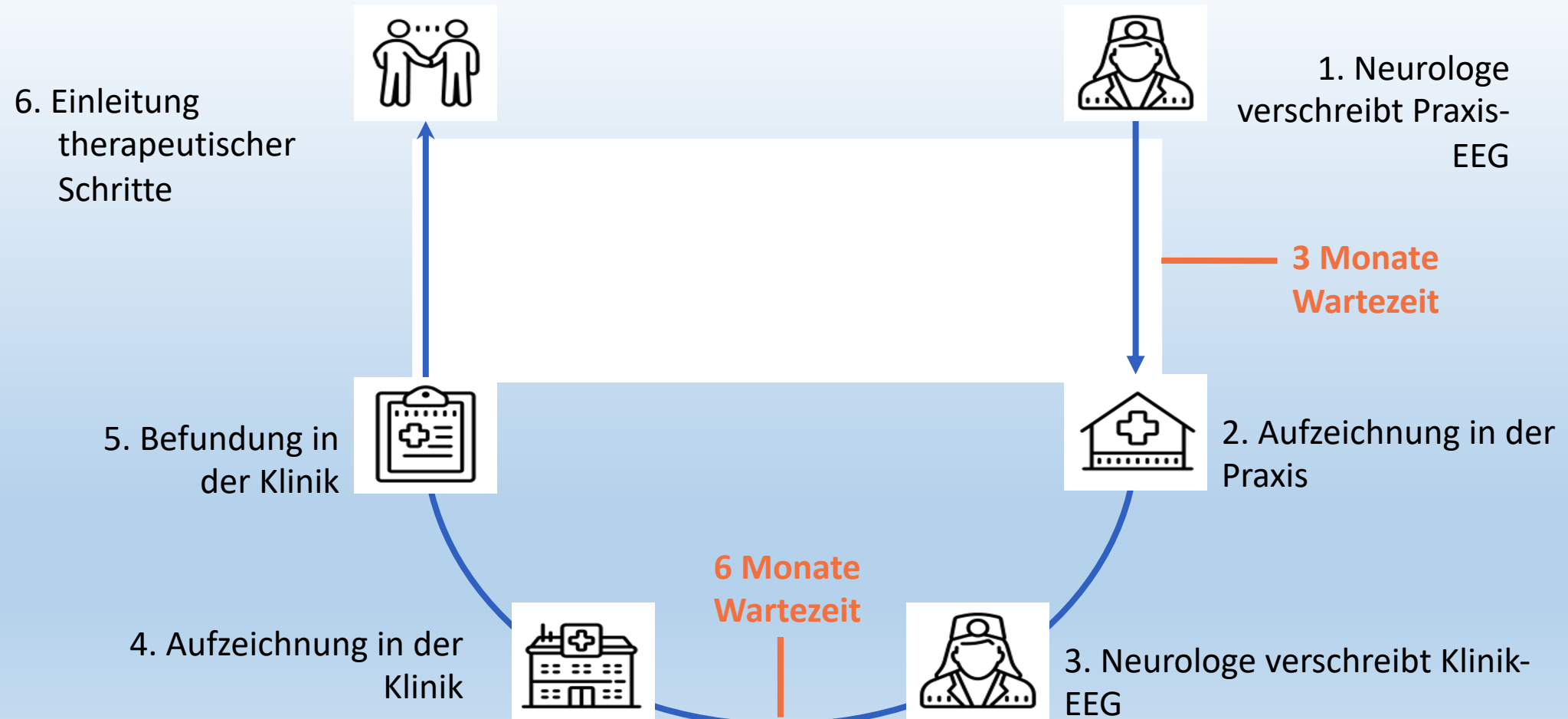
Unterstützung durch die DGKN

Entwicklung aus Sachsen-Anhalt:

Fa. Nielsen Tele Medical, Magdeburg + Klinik für Neurologie, OvGU/AiA Home-Projekt
Weiterführung durch Fa. Telemedi, Magdeburg

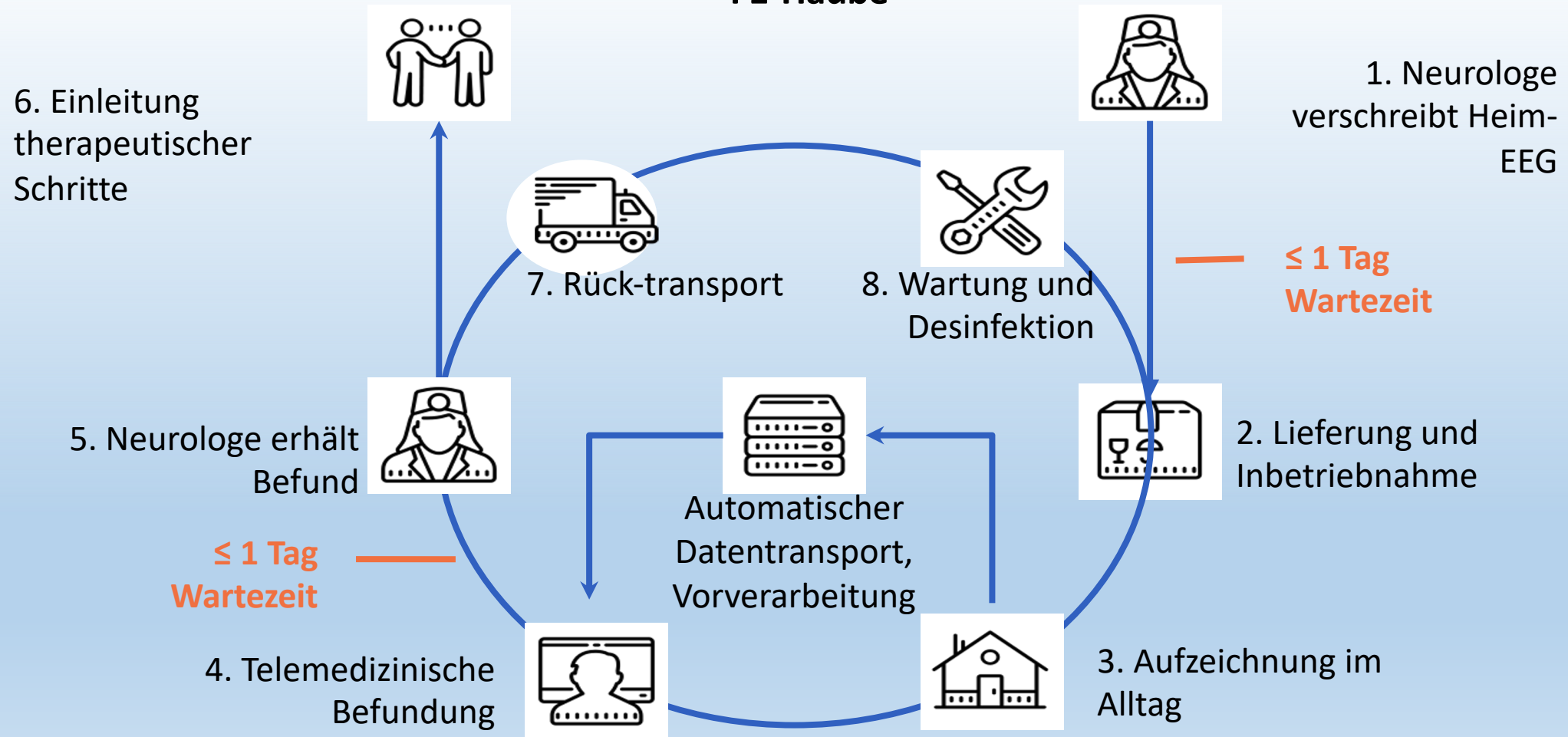
Derzeitige Praxis

Konventionelles EEG-System

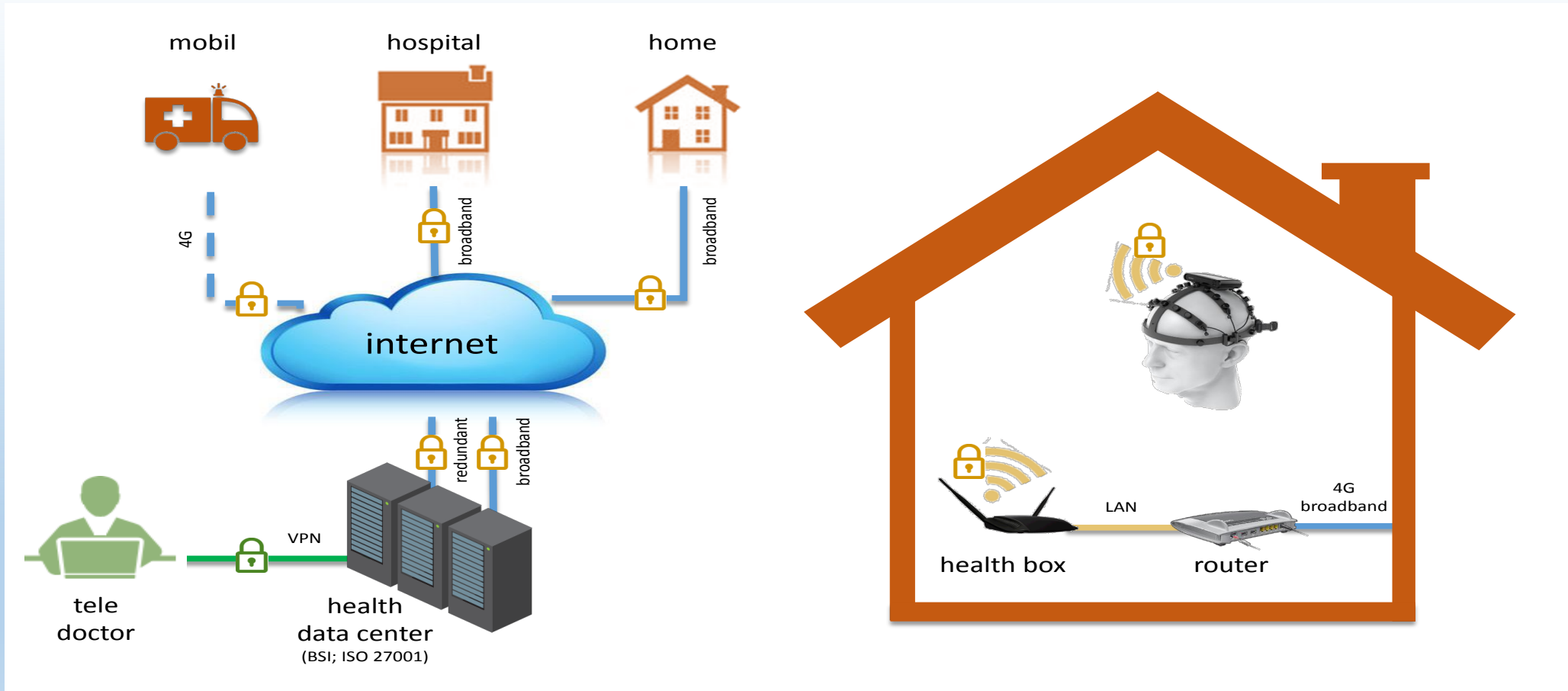


Telemedizinisches EEG-Konzept

F1-Haube



IT-Konzept





SACHSEN-ANHALT



OTTO VON GUERICKE
UNIVERSITÄT
MAGDEBURG



MEDIZINISCHE FAKULTÄT
UNIVERSITÄTSKLINIKUM MAGDEBURG A.Ö.R.



EUROPÄISCHE UNION
ESIF
Europäische Struktur- und
Investitionsbank

HIER INVESTIERT EUROPA
IN DIE ZUKUNFT UNSERES LANDES.

www.europa.sachsen-anhalt.de

Danke für Ihre Aufmerksamkeit!