

▲ Hochschule Harz

Hochschule für angewandte Wissenschaften

Informationen für Künstlerinnen/Künstler, Ausstellungen Campus Halberstadt



KONTAKT

Hochschule Harz, Fachbereich Verwaltungswissenschaften
Domplatz 16, 38820 Halberstadt
Öffentlichkeitsarbeit, Mandy Ebers
Tel +49 3943 659 434, E-Mail: mebers@hs-harz.de

Liebe Künstlerin, lieber Künstler,

wir freuen uns, dass wir gemeinsam mit Ihnen eine Kunstausstellung am Standort Halberstadt der Hochschule Harz organisieren werden. Um Ihnen einen Überblick zu verschaffen, welche Bedingungen Sie vorfinden, haben wir einige Informationen zusammengestellt:

AUSSTELLUNGSSORT/RÄUMLICHKEITEN

Ausstellungsmöglichkeiten bieten wir im Seminargebäude (Haus S) und im Neubau (Haus N) an.

Folgende Räume können genutzt werden:

- langer und kurzer Flur, 1. Etage Seminargebäude;
- Verbinder zwischen Neubau und Domprobstei, 1. Etage Neubau;
- Innenhof Neubau / Domprobstei, Zugang über Willi-Cohn-Platz.

Die Räumlichkeiten bieten Platz für ca. 20-30 Bilder, abhängig von der Hängung, sowie für Objekte und Skulpturen (Innenhof Haus N).

Es besteht die Möglichkeit, Informationen zur Person sowie zu den Bildern auszulegen. Es wäre schön, wenn Sie eine Selbstdarstellung (Biografie, Foto, etc.) in einem Bilderahmen im Ausstellungsbereich aufhängen.

Einen Eindruck von den Räumlichkeiten erhalten Sie am Ende unserer Künstlerinformation. Des Weiteren können Sie natürlich selbst unsere Räumlichkeiten besichtigen. Sollten Sie eine Führung durch unser Haus wünschen, vereinbaren Sie bitte einen Termin. Wir nehmen uns gern die Zeit, die Details zum Ausstellungsablauf mit Ihnen zu besprechen.

AUSSTELLUNGSDAUER

Der Ausstellungszeitraum umfasst nach Möglichkeit ein Semester oder kann nach Absprache individuell vereinbart werden.

ÖFFNUNGSZEITEN UND EINTRITT

Montag bis Freitag: 8:00 – 18:00 Uhr
Der Eintritt ist frei.

BESUCHER

Die Hochschule ist eine während der Öffnungszeiten frei zugängliche öffentliche Einrichtung. Studierende, Hochschulmitarbeiter, Gäste des Fachbereichs aus Verwaltung, Politik und Wirtschaft sowie Bürgerinnen/Bürger der Region Halberstadt zählen zu unserem interessierten Publikum.

EQUIPMENT

- Galerieleisten im gesamten Ausstellungsbereich;
- zugehörige Seile und Bilderhaken;
- Glasrahmen, silber-matt 50 x 70 cm (10 Stück) und 70 x 100 cm (20 Stück);
- Leitern sind vorhanden und können bei Bedarf zur Verfügung gestellt werden.

Für den Transport und das Aufhängen der Bilder ist die Künstlerin/der Künstler selbst verantwortlich.

VERNISSAGE

Zur Eröffnung der Ausstellung wird ein Sektempfang ausgerichtet, der für die Künstlerin/den Künstler kostenfrei ist.

In der Regel hält ein Mitglied der Hochschulleitung eine kurze Ansprache und stellt die Künstlerin/den Künstler vor. Danach besteht ausreichend Raum für die eigenen Worte der Künstlerin/des Künstlers, um selbst etwas über sich und die Ausstellung zu berichten.

Die gesamte Auftaktveranstaltung wird von der Hochschule Harz fotografisch begleitet.

EINLADUNGEN

Zur Vernissage werden die Studierenden und Hochschulmitarbeiter via Rundmail eingeladen.

PRESSE, FOTOGRAFIE UND FILM

Im Vorfeld werden nach Möglichkeit in den Tageszeitungen (Volksstimme, Generalanzeiger, Mitteldeutsche Zeitung, Goslarsche Zeitung) Ankündigungen sowie ein Bericht über die Ausstellung mit kurzer Vorstellung der Künstlerin/des Künstlers veröffentlicht. Zu diesem Zweck ist eine inhaltliche Vorbereitung durch den Aussteller notwendig, deren Abstimmung parallel zur Terminplanung der Vernissage mit der Beauftragten für Presse- und Öffentlichkeitsarbeit erfolgt.

PLAKATE

Als weitere Werbemaßnahme werden Plakate auf den Campussen und bei Kooperationspartnern ausgehängt (Standardverteiler des Fachbereichs Verwaltungswissenschaften). Zusätzlich erhalten Studierende, Mitarbeiter und Gäste der Hochschule über Infoscreens Informationen zur Ausstellung und zum Termin der Vernissage.

WEBSEITE

Auf der Webseite der Hochschule Harz, in den News des Fachbereichs Verwaltungswissenschaften informieren wir regelmäßig über die aktuellen und geplanten Ausstellungen:

www.hs-harz.de/studium/fb-verwaltungswissenschaften/ausstellungen/

ÜBERNACHTUNGSMÖGLICHKEITEN

Hotel am Grudenberg ★★★
Grudenberg 10, 38820 Halberstadt
www.hotel-grudenberg.de
Tel.: +49 03941 69120

Haus Sankt Florian ★★★
Gerberstr. 10, 38820 Halberstadt
www.hotelsanktflorian.de
Tel.: +49 3941 595857

Parkhotel Unter den Linden ★★★★★
Klamrothstraße 2, 38820 Halberstadt
<http://www.pudl.de>
Tel.: +49 3941 6254-0

KONDITIONEN

Für die Veranstaltung und das Ausstellen der Bilder wird in der Regel keine Aufwandsentschädigung (Fahrtkosten, Übernachtungskosten etc.) erstattet.

Des Weiteren muss darauf hingewiesen werden, dass seitens der Hochschule Harz kein Versicherungsschutz besteht.

ANSPRECHPARTNER

Hochschule Harz
Fachbereich Verwaltungswissenschaften
Mandy Ebers
Öffentlichkeitsarbeit
Domplatz 16
38820 Halberstadt
Tel +49 3943 659 434
E-Mail: mebers@hs-harz.de

Wir freuen uns auf Ihre Ausstellung!

Ausstellungsmöglichkeiten



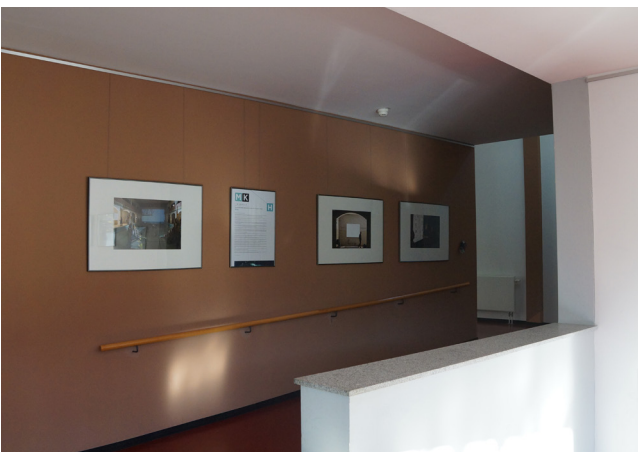
langer Flur, 1. Etage Seminargebäude



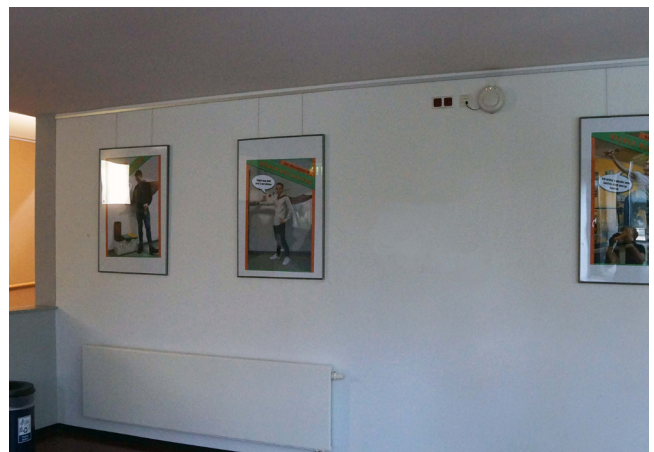
kurzer Flur, 1. Etage Seminargebäude



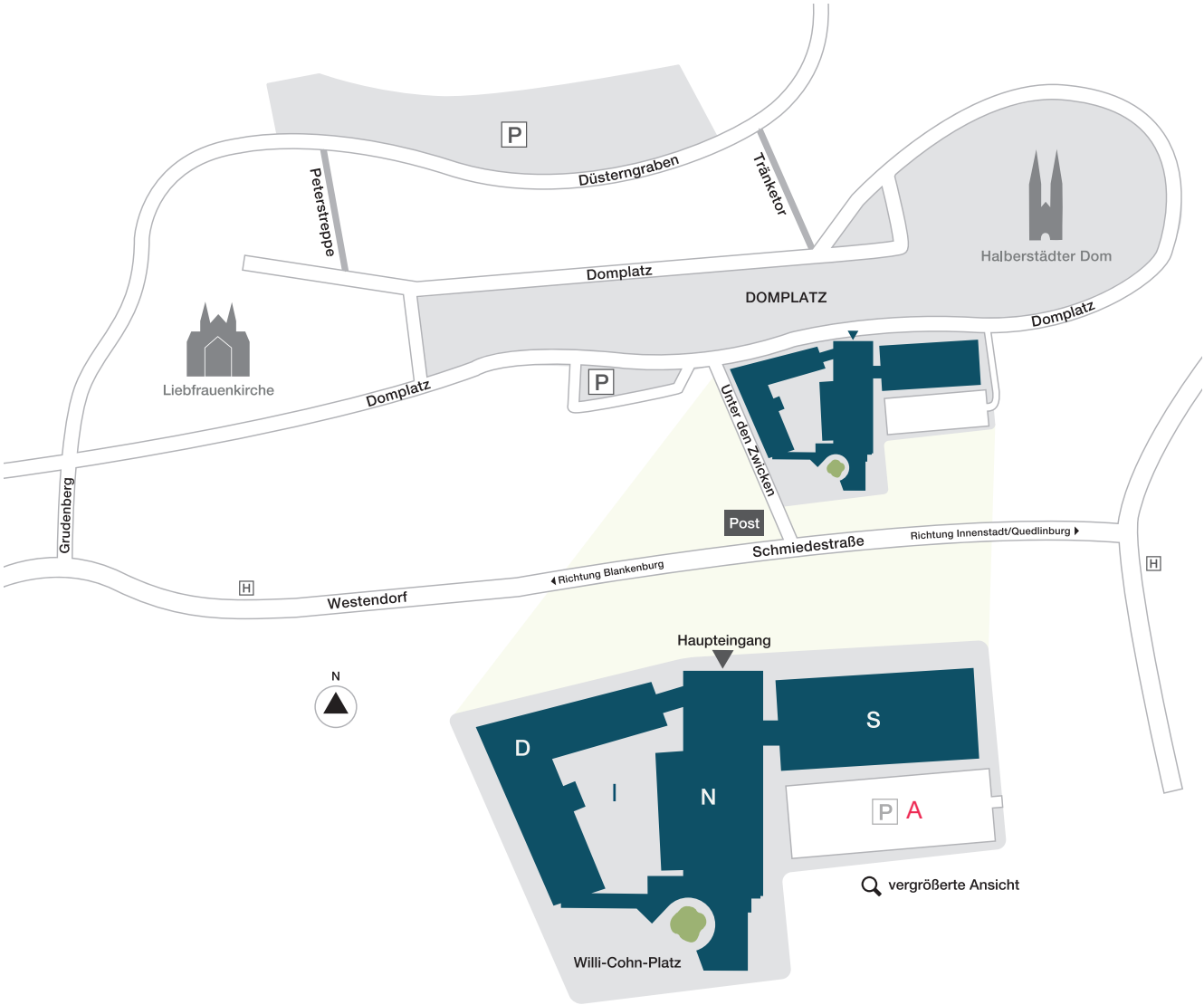
Innenhof Neubau / Domprobstei,
Zugang über Willi-Cohn-Platz



Verbinder zwischen Neubau und Domprobstei, 1. Etage Neubau



Campusplan Standort Halberstadt



- D Domprobstei
- N Neubau
- S Seminargebäude
- I Innenhof
- A **Parkplatz Anlieferung**